

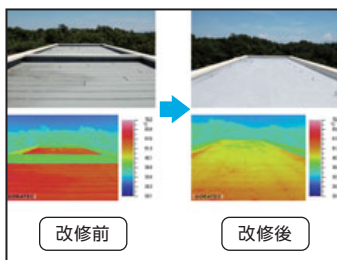
エコなビルとおそろいに…



 グッドデザイン賞受賞

屋上の表面温度が約 10℃も低下。ヒートアイランド対策に有効です。

近赤外線領域の光を効率良く反射する特殊顔料を配合している屋上防水用塩ビ系シート「リベットルーフ COOL」。表面温度の上昇を抑え、ヒートアイランド現象の緩和や建物の冷暖房負荷の低減に効果的です。サーモグラフィーで撮影したところ（右写真）未改修屋根対し、「リベットルーフ COOL」で改修した際の表面温度は約 10℃温度低下しています。シート防水であるため屋根形状等に左右される事が少なく、改修しやすいのも魅力の一つです。





太陽光高反射防水シート  
**リベットルーフ COOL**

詳しくは…

リベットルーフCOOL

検索 

	みんなで止めよう温暖化	
	チーム・マイナス6%	
アーキヤマデは、建物の屋上から「チーム・マイナス6%」に取り組んでまいります。		